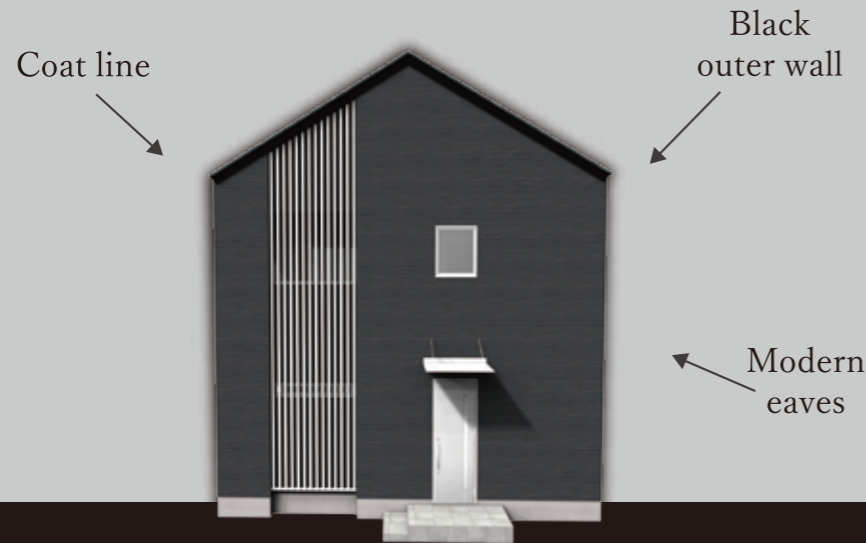




ORDER HOUSE

-by KOTAERUHOUSE-



CHIC MODERN NEW OPEN

注文住宅仕様で建てられた等身大のモデルハウス
飾らないおしゃれな暮らしをご提案致します。

* 住まいるステーション 西小針 *

大人な雰囲気漂う上品で洗練されたシックモダン。
ダークトーンの落ち着いた仕様。

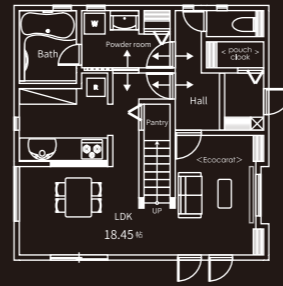
住まいるステーション「西小針」

コタエルハウスの注文住宅 comi で建てられた特別仕様です。

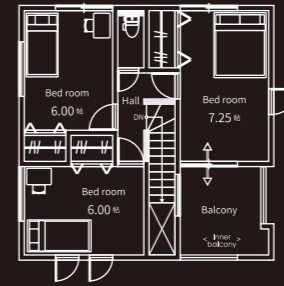
3LDK

1階床面積：52.58㎡ (15.87坪)
2階床面積：47.08㎡ (14.21坪)
延床面積：99.66㎡ (30.08坪)

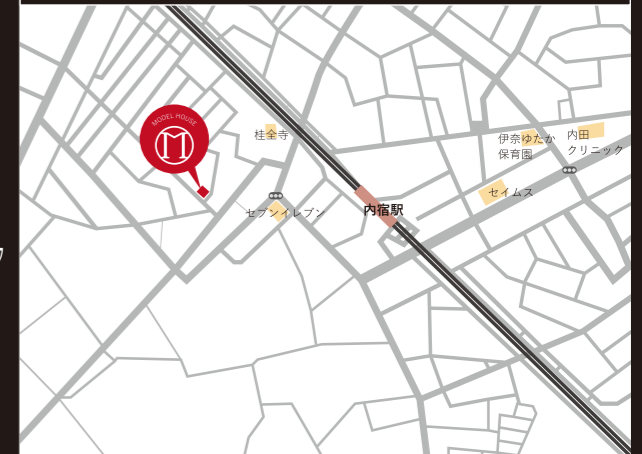
1F



2F



現地住所：埼玉県北足立郡伊奈町西小針1丁目53-4



物件名：住まいるステーション西小針 / 所在：埼玉県北足立郡伊奈町西小針1丁目53-4 / 交通：ニューシャトル線「内宿駅」徒歩5分 / 総区画数：1区画 / 土地面積：122.58㎡ (37.08坪) / 建築面積：99.66㎡ (30.08坪) / 販売価格：3,280万円 / 構造：木造2階建 / 完成予定：4月上旬 / 建ぺい率：60% / 容積率：150% / 用途地域：第一種中高層住居専用地域 / 地目：宅地 / 土地権利：所有権 / 都市計画：市街化区域 / 設備：公営水道・本下水・都市ガス / 取引形態：売主 / 建築確認番号：第SJK-KX1611080630号

コタエルハウスの注文住宅「comi」は、
長期優良住宅で分かりやすいコミコミ価格表示。

LED照明
経済的でメンテナンスも楽な長寿命



電動シャッター
防犯性だけでなく冷暖房率もアップ

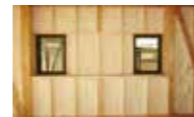


●システムキッチン
●樹脂アルミ複合サッシ

システムバス
家族みんなが快適にくつろげて、掃除も楽な機能的システムバス



アクアフォーム
水から生まれた断熱材



●外壁材・親水セラ
●Low-Eエコガラス

構造材・緑の柱
防蟻・防蟻に優れた効果を発揮する「緑の柱」を主要構造



トイレ
節水・節電機能充実トイレ



●玄関カードキー

明瞭価格

施工面積
30坪フリープラン

14,990,400円 (税込)

本体工事費 + 付帯工事費^{※1} + 諸経費^{※2} + 照明・カーテン
エアコン

コミコミ価格

※1付帯工事費…仮設工事・宅内給排水工事・その他付帯工事
※2諸経費…長期優良住宅申請費用・地盤調査費用・確認申請費用・現地管理費用・地盤保証費用・瑕疵担保保険費用

知って
いましたか?

阪神淡路大震災にみる倒壊被害。
シロアリや腐食被害のあった家は、9割が全壊でした。

注文住宅comiの構造材は

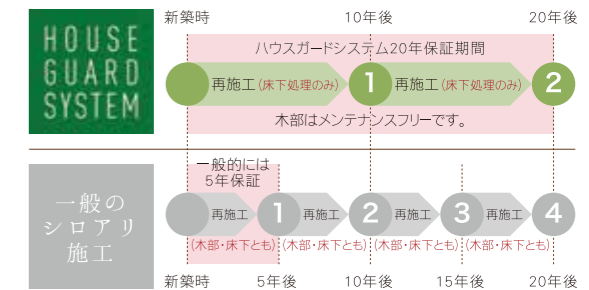
「緑の柱」

シロアリ・腐れに強い! 新築時の耐震性が半永久的に持続する!

「河川や治山工事にも使われる薬剤」を、特殊加圧注入処理で無垢材にしっかりと「浸透」させることで、非常に高い防蟻・防蟻効果が持続します。

長期間にわたってシンプルな方法で守ります。

ハウスガードシステムに採用している加圧注入処理木材は、基本的にメンテナンスフリーです。だから、土壌部分だけを10年後にメンテナンスするだけの非常にシンプルなシステムです。



コタエルハウス

建設業(般-29)第15996号 埼玉県知事免許(13)第4459号
山岸工業一級建築士事務所(3)第8062号
(社)全国宅地建物取引業保証協会会員(公社)
首都圏不動産公正取引協議会加盟

山岸工業株式会社

住宅事業部

さいたま市大宮区大成町二丁目274
ヤマギシビル3F

<http://www.yamagishikogyo.co.jp/>

0120-194-803

TEL:048-662-8511 FAX:048-666-5034 e-mail:info-jj@yamagishikogyo.co.jp

※掲載物件の写真が現況と異なる場合は現況を優先致します。 ※内観写真はすべてイメージです。